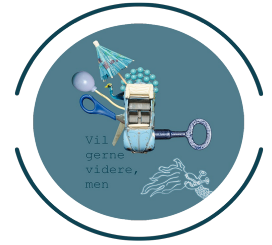


# Malan Barkir

HAVET

Kurdisk Folkemelodi  
Aarhus Musikskole  
WMC



Musical notation for the first line of the song. The melody is written in treble clef with a key signature of one flat (B-flat). The lyrics are: Ma - lan bar-kir le Chu - ne wa - ra le Di - ne - læ di - ne - læ di - na ra - min. Chords are indicated above the staff: Dm, C, Dm.

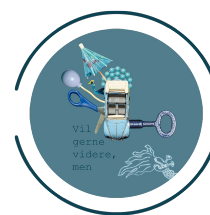
Musical notation for the second line of the song. The melody continues in treble clef. The lyrics are: Ma - lan ba - kir le Chu - ne wa - ra le di - ne - læ di - ne - læ. Chords are indicated above the staff: Dm, Bbmaj7, Gm7, C.

Musical notation for the third line of the song. The melody continues in treble clef. The lyrics are: di - na ra min Di - ne - læ di - ne - læ di - na ra - min. Chords are indicated above the staff: Dm, Gm7, C, Dm.

Med kanonstemme

Musical notation for the first part of the canon. The melody is written in treble clef. The lyrics are: Ma - lan bar-kir le Chu - ne wa - ra le di - ne - læ di - na ra - min. Chords are indicated above the staff: Dm, Bbmaj7, C, Dm.

Musical notation for the second part of the canon. The melody is written in treble clef. The lyrics are: Ma - lan bar-kir le Chu - ne wa - ra le Di - ne - læ di - ne - læ di - na ra - min. Chords are indicated above the staff: Dm, Bbmaj7, Gm7, C, Dm.



# Flaskepostsangen

HAVET

Aarhus Musikskole  
World Music Center

Em D Em D Em D Em D

Se en flas ke-post der sej-ler mod land Sendt af sted af en an - den hånd  
Se en flas-ke-post der skyl-ler i land Sam-les op af en nys-ger-rig hånd

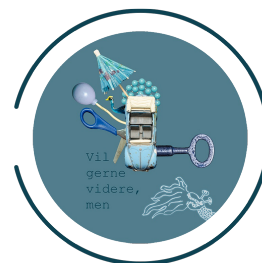
5 Bm Em D Em

Bring mig flas-ken bring den til mig Så vi kan se hvad den bæ - rer  
Å - ben flas - ken å - ben bre - vet Så vi kan se Hvad de skri - ver

Frit efter den  
græske folkemelodi  
Jeg ser et skib

# Bølgesangen

HAVET



Aarhus Musikskole  
World Music Center

5

Dm

Bølgen ta-ger flasken med til et helt og an det sted

Dm A7 Dm

hvorder er to og de-le med Sendflas-ke pos - ten af - sted



# Ja hello

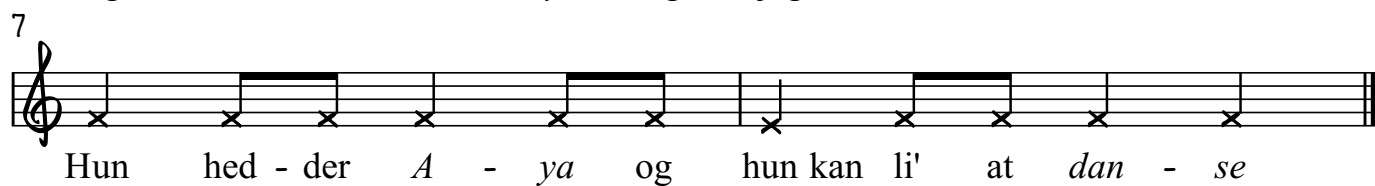
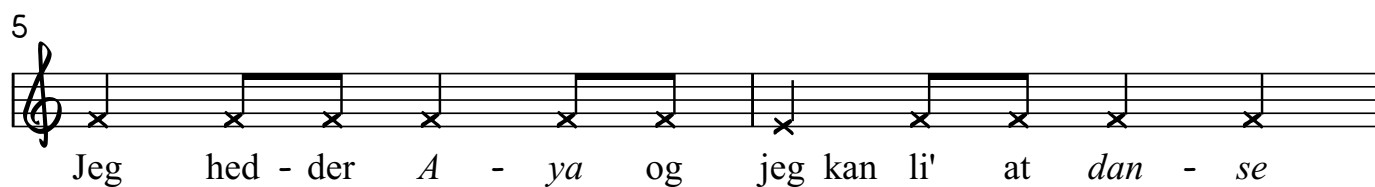
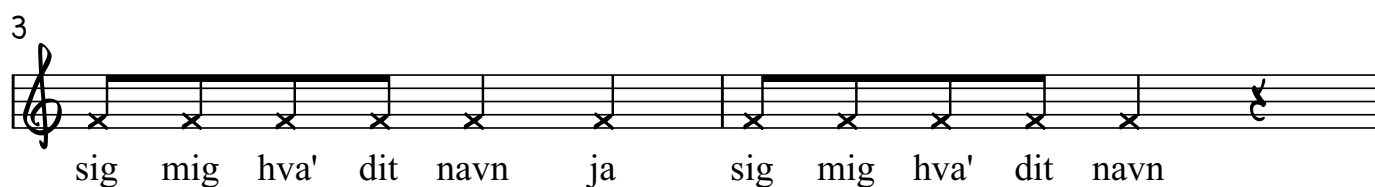
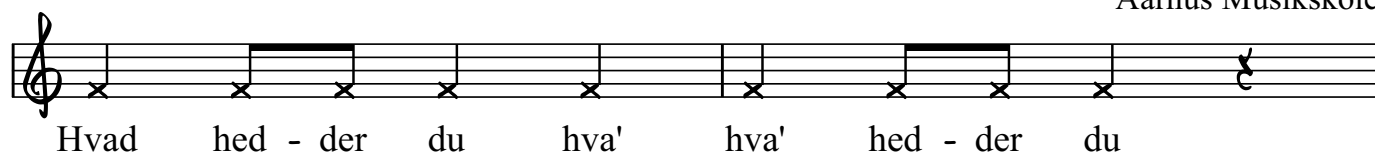
Flaskepost  
Aarhus Musikskole

Ja hel-lo\_\_ hel - lo der - u - de\_\_ ja hel-lo\_\_ hel - lo

# Navneremse

Signe Thorborg Addison

Flaskepost  
Aarhus Musikskole

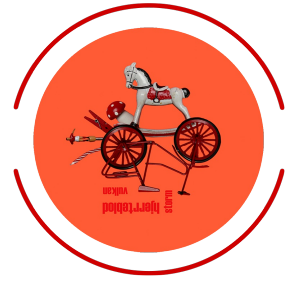


Gruppen står i rundkreds med puls i fødderne.

Alle siger 1., 2. og 4. linje.

3. linje siges skiftevis,

hvor hvert barn byder ind med sit navn og aktivitet.



# DUMBALA MANU

GRÆNSELANDET

Flaskepost  
Aarhus Musikskole

Dum - ba - la Ma - nu Dum - ba - la Ma - nu



# Stille nu med Ismyg

ISBJERGET

WMC  
Aarhus Musikskole



Stil - le nu hø - rer du af - ten - klok - ken rin - ger  
Ti - dens tand knust til sand i ti - me - glas ud - rin - der



So - len sank stor og blank nat - ten stil - hed brin - ger  
is - myg stik sug fra brik ind - til alt for - svin - der

Stille nu hører du  
Aftenklokken ringer  
Solen sank, stor og blank  
natten stilhed bringer

Tidens tand knust til sand  
i timeglas undrinder  
ismyg stik, sug fra brik  
indtil alt forsvinder



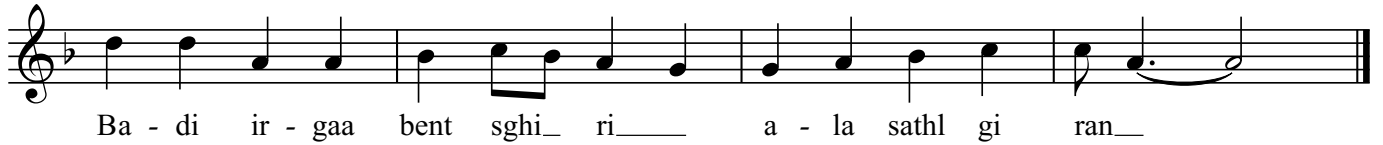
# Tirri ya

## ISBJERGET

Al Rahabani Brødrene, Syrien  
WMC Aarhus Musikskole



5







# Sei dama dei

HUSKEHUSET

Folkesang fra Telemark

WMC

Aarhus Musikskole

1  
Sei da-ma dei da-ma dei dam då sei da-ma dei dam då - a

5  
Sei da - ma dei da - ma dei dam då dei dam då

8  
Sei da-ma dei da-ma dei da-ma dei da-ma sei da-ma dei dam då - a



# Bedstes Hus

HUSKEHUSET

Traditional  
WMC  
Aarhus Musikskole

4

Der sid - der tre og spin - der i beds - tes hus i nat Den  
Den e - ne spin - der livs - tråd den an - den spin - der lyd Den

3

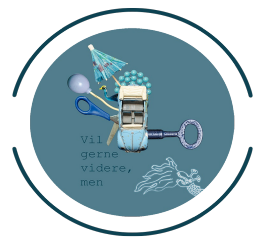
e - ne er min beds - te den an - den er en kat den  
tred - je spin - der fan - ge net som fan - ger al - le gys De

5

tred - je en ed - der - kop åh ja ed - der - kop  
spin - der he - le nat - ten lang åh ja nat - ten lang

7

Åh ja ed - der - kop med næs - ten in - gen krop  
Åh ja nat - ten lang og syn - ger den - ne sang



# Hvem kan sejle

HAVET

Folkesang  
WMC Aarhus Musikskole

**Dm**

Hvem kan sej - le for - u - den vind  
Jeg kan sej - le for - u - den vind

**5 Gm Dm**

Hvem kan ro u - den å - - rer  
jeg kan ro u - den å - - rer

**9 Gm Dm**

Hvem kan skil - les fra ven - nen sin  
men ej skil - les fra ven - nen min

**13 A7 Dm**

u - den at fæl - de tå - - rer  
u - den at fæl - de tå - - rer

# Sulla Rulla



Norsk Folkemelodi  
WMC Aarhus Musikskole

5

Dm

Sul - la Rul - la sul - la rul - la

5

Sul - la Rul - la lei a

9

Dm C/D Dm C/D

Sul - la Rul - la Sul - la Rul - la

13

Dm C/D Dm

Sul - la Rul - la Lei a

# Mester Jakob

Drømmenes ø



WMC Aarhus Musikskole

C

Mes - ter Ja - kob Mes - ter Ja - kob so - ver du so - ver du

Bim bam bum Bim bam bum Bim bam bum Bim bam bum

5

hø-rer du ej klok-ken hø-rer du ej klok-ken Bim bam bum Bim bam bum

Bim bam bum Bim bam bum Bim bam bum Bim bam bum

# Ah Ya Zin



DRØMMENES Ø

Folkesang fra Egypten  
WMC Aarhus Musikskole

Instr. intro og mellemspil

Musical notation for the instrumental introduction and interlude. The melody is in 4/4 time, starting with a treble clef and a key signature of one flat. The notes are: G4, A4, Bb4, C5, Bb4, A4, G4, F4, E4, D4, C4. The lyrics "Ah ya" are written below the final notes.

Musical notation for the first vocal line. It starts with a treble clef and a key signature of one flat. The melody is: G4, A4, Bb4, C5, Bb4, A4, G4, F4, E4, D4, C4. The lyrics are: "zin ah ya zin ah ya zin\_ el\_ a be\_ din ya\_". Below the staff, the instrumental accompaniment is shown with the lyrics: "Ah ya zin ah ya zin ah ya zin\_ el\_ a\_ be\_ sin".

Musical notation for the second vocal line. It starts with a treble clef and a key signature of one flat. The melody is: G4, A4, Bb4, C5, Bb4, A4, G4, F4, E4, D4, C4. The lyrics are: "ward Ya\_ ward de m fa\_ tah dju\_ wal\_ ba\_ se\_ tin smuk-ke drøm-me". Below the staff, the instrumental accompaniment is shown with the lyrics: "ya\_ ward ya\_ ward dju\_ wal\_ ba\_ se\_ tin".

Musical notation for the third vocal line. It starts with a treble clef and a key signature of one flat. The melody is: G4, A4, Bb4, C5, Bb4, A4, G4, F4, E4, D4, C4. The lyrics are: "min smuk ke min du' den smuk kes te af al\_ le på jord min\_ boblerne drøm-me æggene al - le drøm - mene vok - ser og vokser mm..". Below the staff, the instrumental accompaniment is shown with the lyrics: "smuk ke min smuk ke min du' den smuk kes te af al\_ le på jord".

Musical notation for the fourth vocal line. It starts with a treble clef and a key signature of one flat. The melody is: G4, A4, Bb4, C5, Bb4, A4, G4, F4, E4, D4, C4. The lyrics are: "blomst så\_ fin\_ og så far ve rig midt i\_ sko vens flor mm.. 1 2\_ 3\_ 4\_ røst". Below the staff, the instrumental accompaniment is shown with the lyrics: "min blomst så\_ fin midt. i\_ sko\_ vens\_ flor".



# Bjørnen sover

FRYGTENS TINDE

Flaskepost  
Aarhus Musikskole

D A D A D

Bjør-nen so - ver bjør-nen so - ver i sit lu - ne bo

5 D D#° Em7 A A/C# D

Den er ik - ke far - lig når man blot er var - lig

9 D A D A D

men man kan dog, men man kan dog al - drig på ham tro shh...



# Kuovsâkkâsâh

FRYGTENS TINDE

Finsk remse  
WMC Aarhus Musikskole

4/4

Kouv - sak\_\_\_ ka - sah kouv - sak\_\_\_ ka - sah Shhh

3

Kouv - sak\_\_\_ ka - sah kouv - sak\_\_\_ ka - sah Shhh





# Solen er så rød mor

FRYGTENS TINDE

Carl Nielsen  
Harald Bergstedt

WMC Aarhus Musikskole

D 3. VERS Am D7

Hvor - for bli'r det nat mor og kold og bit - ter vind?

5 G D A Em A

Hør den lil - le kat mor, den mia - ver og vil ind

9 A G

Må - ger-ne og ter - ner-ne har in - gensted at bo Åh

13 Em A D A D

hør nu syn - ger stjer - ner - ne de syn - ger mig til ro



# Sorgens intro

HAVBUNDEN

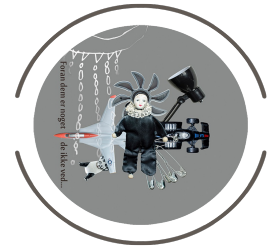
Flaskepost til fremtiden  
WMC Aarhus Musikskole

Gm

Jeg er ha - vets sor - te sol Dy - bets tris - te sor - rig\_ fugl Jeg

3

sæt - ter din tid i stå for at den i - gen kan gå



# Sorgens Sang

HAVBUNDEN

Islands Folkeviser  
WMC Aarhus Musikskole

1 *Gm* *D* *Gm* *Cm* *D7*

Tænk I glem-te at I ved Alt I har kan mis - tes

5 *Gm* *F7* *Bb* *D7* *Gm* *A7* *D*

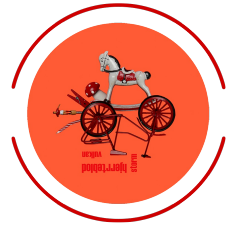
Syn - ke dybt i mør - ket\_ ned In - tet her kan fi - xes

9 *D7* *Gm* *Cm* *Gm* *D* *D7* *Gm*

Sam - men\_ væ - re Sor - gens tyng - de bæ - re

# AHU AHA

GRÆNSELANDET



Flaskepost  
Aarhus Musikskole

A HU A HA A HU A HA A

# Eniwoyawo

GRÆNSELANDET



Senegaleskisk Høstsang  
WMC Aarhus Musikskole

1 Eb Bb

E ni wo ya wo E ni wo ya wo ye

5 Eb Bb

dum ba la ma nu dai ta dum ba la ma nu dai ta

9 Eb Bb

Fa la ba la ma nu dai da yo le la ma nu be fa a a

13 Eb Eb

dum ba la ma nu dai ta E ni wo ya wo

17 Bb Eb

E ni wo ya wo ye dum ba la ma nu dai ta

21 Bb Eb

dum ba la ma nu dai ta Fa la ba la ma nu dai da yo

25 Bb Eb

le la ma nu be fa a a dum ba la ma nu dai ta



# Hvor der er vilje

GRÆNSELANDET

Flaskepost  
Aarhus Musikskole

12  
8

Hvor der er vil-je, der er vej, Hvor der er vil-je, der er vej



# Samba Hee

♩ = 100

HUSKEHUSET

Elfenbenskysten  
WMC  
Aarhus Musikskole

Jimmy:

12/8

Dm C

Tam-ba Ti - o - ne U - no tam-ba na - ni

ALLE:

3

Dm C

Tam-ba Ti - o - ne U - no tam-ba na - ni

5

Dm C

Sam - ba Hee sam - ba Hee Mbi le - le fe

Mm Mm

7

Dm C

Sam - ba Hee sam - ba Hee Mbi le - le fe

Mm Mm

9

Dm C

Sam - ba ji - ki ta - ra mi - na Sam - ba i - na

Mm Mm

11

Dm C

Sam - ba ji - ki ta - ra mi - na Sam - ba i - na

Mm Mm



# Kvæk kvæk

DEN SPIRENDE HAVE

Flaskepost  
Aarhus Musikskole

Kvæk kvæk hjem er væk kvæk kvæk hjem er væk





# Jeg ved en Lærkerede

DEN SPIRENDE Ø

Carl Nielsen  
Flaskepost  
Aarhus Musikskole

## Intro

Hør min stem-me, hør min stem-me, hør min stem-me, hør! Jeg

## Melodi

3

ved en lær-ke-re - de jeg si-ger ik-ke mer' Den

hør min stem-me, hør min stem-me, hør min stem-me, hør min stem-me,

5

fin des på en he - de et stedsom in-gen ser

hør min stem-me, hør min stem-me, hør min stem-me hør min stem-me Hør



# Dybt inde i dit øje

Flaksepost  
Aarhus Musikskole

(A) Gm Bb C Gm Bb C

Dybt

5 Gm Bb C Gm Bb C

in - de i dit ø - je der er et hem'-ligt rum

9 Gm Bb C Gm Bb C

i det rum der er en me-get lil-le sø med van-det fra det sted du kom-mer fra Dybt

13 C C7 (B) Gm Bb

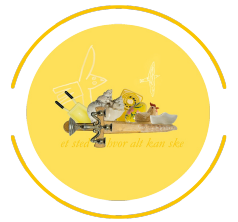
fra Har du At - lan - ten der\_ el-ler Kat - te - gat\_ el-ler

17 C7 Eb7 Gm Bb

er det Bra-brand Sø? Har du At - lan - ten der\_ el-ler Kat - te - gat\_ el-ler

21 C7 Eb7 Gm

er det Bra - brand sø?



# Når der er musik på pladsen

DET NYE HJEM

Serbisk Folkesang  
Flaskepost  
Aarhus Musikskole

